



Lo nuestro  
va para largo.

**Guía Posventa 2022.**

SEAT **CONTIGO** ∞  
**¿Qué necesitas hoy?**





# Llevamos muchos SEAT cuidando de ti.

Los grandes viajeros dicen que es importante saber que siempre puedes volver a casa para que cuiden de ti. En SEAT siempre contarás con tu Servicio Autorizado más cercano, con personal cualificado en quien confiar.

Llevamos muchos años especializados en el cuidado de tu SEAT, con una amplia experiencia en las necesidades de tu coche, para poder aconsejarte lo mejor en cada momento. Además, solo utilizamos recambios originales de máxima calidad, y te ofrecemos presupuestos a medida con precios cerrados y todo incluido. Porque creemos en las relaciones largas.

En esta guía descubrirás todas las ventajas que tienes por ser cliente, como el chequeo preventivo gratis, la revisión pre ITV, o nuestro seguro de neumáticos incluido al renovarlos, para que cualquier aventure acabe bien.

Infórmate en:  
**[www.seat.es](http://www.seat.es)**

SEAT **CONTIGO** ∞  
**¿Qué necesitas hoy?**







# Ventajas de

## **Elige lo mejor para tu vehículo.**

### **Si eliges eliges lo mejor para tu vehículo.**

En te informamos de antemano de las operaciones que necesita tu vehículo y sus precios, así como del tiempo de trabajo requerido, ofreciéndote siempre la mejor calidad y el clima de confianza que necesitas.

Ser atendido por profesionales expertos en vehículos SEAT es contar con la máxima calidad y la mejor atención en cualquier reparación que tu coche necesite.

Y además en SEAT te ofrecemos ventajas que no encontrarás en cualquier taller:



Disfrutas de **3 años de Garantía en todas las operaciones** realizadas y abonadas en



Utilizamos **Recambios Originales SEAT** garantizándote la máxima calidad y durabilidad de tu vehículo.



Disponemos de los **mejores especialistas en tu SEAT** dotados de los más modernos equipos.



Ven a y disfruta de nuestras ofertas especiales.

Descubre las ventajas en



# Índice.

## **Mantenimiento Oficial SEAT.**

**Operaciones de mantenimiento SEAT.** 12

**Servicio de mantenimiento SEAT.** 14

## **Operaciones de mecánica.**

### **Operaciones del plan de mantenimiento SEAT.**

Mantenimiento Oficial SEAT 18

Inspección técnica SEAT 19

Cambio de aceite motor y filtro 20

Cambio del filtro de polvo y polen 21

Cambio líquido de frenos 22

Cambio de bujías 23

Cambio de aceite sistema DSG 24

Cambio de aceite sistema 4Drive 25

Cambio del filtro de aire 26

Cambio del filtro de combustible diésel 27

Cambio de la correa de distribución 28

Repostar AdBlue® 29

### **Operaciones de desgaste habitual.**

Cambio de escobillas 32

Relleno de líquido limpiacristales 33

Cambio de neumáticos 34

Cambio de pastillas de freno 36

Cambio de discos y pastillas de freno 37

Cambio de batería 38

Cambio de batería SEAT 4+ 40

Cambio de amortiguadores 42

## **Accesorios.**

**Accesorios Originales SEAT.** 45

## **Full Link.**

Full Link 48

## **SEAT MÓ.**

SEAT MÓ 125 52

SEAT MÓ 65 53

SEAT MÓ 25 53



## **Ventajas SEAT.**

SEAT Contigo	57
Los 10 compromisos de SEAT	58
Experiencia 5 Estrellas	61
Garantía y ventajas de tu SEAT	62
Confianza SEAT	64
Tranquilidad SEAT	66
Asegura tu viaje	68
Recepción activa SEAT	70
Chequeo preventivo	72
Diagnóstico electrónica	75
Recambios Originales SEAT	76
Recambios SEAT 4+	77
Revisión de Pre-ITV	78
SEAT FOR BUSINESS	81
SEAT.ES	82

## **Siempre a tu lado.**

<b>Movilidad SEAT Service.</b>	86
<b>SEAT Responde.</b>	89

## **Precios Recomendados (PVPR): Consulta en tu Servicio Autorizado y obtén tu presupuesto personalizado.**

### **PVPR por operación y modelo.**

Confíanos tu Mii por...	92
Confíanos tu Ibiza 08-17 por...	94
Confíanos tu Ibiza 18 por...	96
Confíanos tu Arona por...	98
Confíanos tu Leon 05-12 por...	100
Confíanos tu Leon 12-18 por...	102
Confíanos tu Leon 20 por...	104
Confíanos tu Altea por...	106
Confíanos tu Toledo 12-18 por...	108
Confíanos tu Exeo por...	110
Confíanos tu Ateca por...	112
Confíanos tu Alhambra 04-18 por...	114
Confíanos tu Tarraco por...	116



# Mantenimiento Oficial SEAT.

El mantenimiento Oficial SEAT asegura que los procesos, materiales y productos usados son de la máxima calidad.

Al acudir a un servicio autorizado SEAT, garantizas que tu SEAT esté siempre en las manos de los mejores especialistas.

conoce exactamente lo que tu coche necesita y dispone de las mejores herramientas para mantener tu SEAT en perfecto estado.

---

## **Encuentra más información en las páginas:**

- 12** Operaciones de mantenimiento SEAT
- 14** Servicio de mantenimiento SEAT



# Operaciones de Mantenimiento SEAT.

Para mantener tu SEAT en perfectas condiciones, y siempre como el primer día, te recomendamos que acudas a para realizar el mantenimiento Oficial de tu vehículo.

## Plan de Mantenimiento SEAT

---



**Mantenimiento Oficial SEAT.**



**Inspección técnica SEAT.**



**Cambio del filtro de polvo y polen.**



**Cambio de líquido de frenos.**



**Cambio de bujías.**



**Cambio de aceite sistema DSG.**



**Cambio de aceite sistema 4Drive.**



**Cambio del filtro de aire.**



**Cambio del filtro de combustible.**



**Cambio de la correa de distribución.**



### Puesta a punto de tu SEAT.

Además de los Mantenimientos Oficiales SEAT, periódicamente hay que realizar el mantenimiento y sustitución de algunas de las piezas de tu vehículo que se desgastan con el uso y el tiempo.

Gracias a nuestros profesionales, estas operaciones **se realizan exclusivamente con Recambios Originales SEAT** y siempre cuentan con **tres años de garantía**.

## Desgaste habitual



Cambio de escobillas.



Cambio de neumáticos.



Cambio de pastillas de freno.



Cambio de discos y pastillas de freno.



Cambio de batería.



















Cambio de amortiguadores.



# Servicio de Mantenimiento SEAT.

El **Servicio de Mantenimiento SEAT** se compone de dos operaciones principales. El **Plan de Mantenimiento SEAT** y **Desgaste habitual**.

<b>Plan de Mantenimiento SEAT.</b>		30.000 km o 2 años	45.000 km o 3 años
	<b>Mantenimiento Oficial SEAT.</b>	●	
	<b>Inspección técnica SEAT.</b>		●
	<b>Cambio del filtro de polvo y polen.</b>	●	
	<b>Cambio de líquido de frenos**.</b>		●
	<b>Cambio de bujías.</b>		
	<b>Cambio de aceite sistema DSG*.</b>		
	<b>Cambio de aceite sistema 4Drive*.</b>		●
	<b>Cambio del filtro de aire.</b>		
	<b>Cambio del filtro de combustible diésel.</b>		
	<b>Cambio de la correa de distribución.</b>		
<b>Desgaste habitual.</b>		30.000 km o 2 años	45.000 km o 3 años
	<b>Cambio de escobillas.</b>	●	
	<b>Cambio de neumáticos.</b>		●
	<b>Cambio de pastillas de freno.</b>		●
	<b>Cambio de discos y pastillas de freno.</b>		
	<b>Cambio de batería***.</b>		
	<b>Cambio de amortiguadores.</b>		

Las operaciones indicadas son genéricas y a título meramente informativo y deberán realizarse en los años o kilometraje indicado, lo que antes ocurra. Pueden variar dependiendo del modelo, año, la motorización y equipamiento de tu SEAT. Tu Asesor de Servicio te indicará en detalle las necesidades de Mantenimiento específicas para tu vehículo y verificará el estado de los elementos de desgaste habitual con el fin de evaluar la necesidad de reemplazarlos.

	60.000 km o 4 años	75.000 km o 5 años	90.000 km o 6 años	105.000 km o 7 años	120.000 km o 8 años	135.000 km o 9 años
	●		●		●	
		●		●		●
	●		●		●	
	●				●	
			●			●
	●				●	
			●			
						●
	●					
	●		●		●	
			●			●
			●			
		●				
				●		

\* Para las versiones que dispongan de las tecnologías DSG y 4Dirve, sera necesario que revise las especificaciones en la Guía de PV y le recomendamos que contacte con su Asesor de Servicio.

\*\* Operación que se deberá realizar en los años indicados y no en km.

\*\*\* Revisar especificaciones para vehículos anteriores al 2021.





# Operaciones del Plan de Mantenimiento SEAT.



---

## Encuentra más información en las páginas:

- 18** Mantenimiento Oficial SEAT
- 19** Inspección técnica SEAT
- 20** Cambio de aceite motor y filtro
- 21** Cambio del filtro de polvo y polen
- 22** Cambio de líquido de frenos
- 23** Cambio de bujías
- 24** Cambio de aceite sistema DSG
- 25** Cambio de aceite sistema 4Drive
- 26** Cambio del filtro de aire
- 27** Cambio del filtro de combustible diésel
- 28** Cambio de la correa de distribución
- 29** Repostar AdBlue®



# Mantenimiento Oficial SEAT.

## Frecuencia.



Se recomienda realizar el Mantenimiento Oficial SEAT de tu vehículo **cada 30.000 km o cada 2 años para garantizar su correcto funcionamiento.**

## Las operaciones del Mantenimiento Oficial SEAT son:

### • Cambio del filtro y aceite de motor\*.

• Verificación y ajuste del nivel de anticongelante de motor y limpiaparabrisas.

• Verificación del líquido de frenos.

• Comprobación del funcionamiento de luces delanteras y traseras.

• Verificación funcionamiento cinturones de seguridad.

• Comprobación de los discos y pastillas de freno.

• Verificación de fugas en el sistema de amortiguación.

• Comprobación del estado de las correas.

• Verificación del estado de los neumáticos.

• Verificación de daños en rótulas y apoyos de los brazos oscilantes.

• Verificación de las rótulas del sistema de dirección.

• Verificación de la batería.

• Comprobación de la ausencia de fugas y daños del motor y componentes del compartimento del motor.

• Detección de daños del parabrisas y lunas.

• Regulación de los faros.

• Verificación del kit anti pinchazo.

\* En el SEAT Mii y modelos TGI se recomienda cambiar cada 15.000 km o cada año, lo que antes ocurra.

Las operaciones indicadas son genéricas y a título meramente informativo. Pueden variar dependiendo del modelo, año, la motorización y equipamiento de tu SEAT. Tu Asesor de Servicio te indicará si tu SEAT necesita alguna operación adicional.

# Inspección técnica SEAT.

## Frecuencia.



Se recomienda realizar la inspección técnica a los **3 años de tu vehículo.**



**Pasada la primera inspección** se recomienda realizar una cada 2 años.

## Las operaciones de la inspección técnica Oficial SEAT son:

- Verificación del nivel de aceite de motor.

- **Cambio líquido de frenos.**

- Verificación y ajuste del nivel de anticongelante de motor y limpiaparabrisas.

- Comprobación del funcionamiento de luces delanteras y traseras.

- Verificación funcionamiento cinturones de seguridad.

- Comprobación de los discos y pastillas de freno.

- Comprobación visual de revestimientos y protección de bajos.

- Verificación de fugas en el sistema de frenada.

- Recorrido de prueba.

- Verificación alumbrado interior.

- Verificación de fugas en el sistema de amortiguación.

- Verificación del estado de los neumáticos.

- Comprobación del estado de las correas.

- Certificación de daños en rotulas y apoyos de los brazos oscilantes.

- Verificación de las rotulas del sistema de dirección.

- Verificación de la batería.

- Comprobación de la ausencia de fugas y daños del motor y componentes del compartimiento del motor.

- Detección de daños del parabrisas y lunas.

- Regulación de faros.

Las operaciones indicadas son genéricas y a título meramente informativo. Pueden variar dependiendo del modelo, año, la motorización y equipamiento de tu SEAT. Tu Asesor de Servicio te indicará si tu SEAT necesita alguna operación adicional.



# Cambio de aceite motor y filtro.

## Frecuencia de cambio.



En vehículos **sin Aceite LongLife** se recomienda cambiar cada **15.000 km o cada año**, lo que antes ocurra.



En vehículos con **Aceite LongLife** se recomienda cambiar máximo **cada 30.000 km o cada 2 años**, lo que antes ocurra.

## Las ventajas del Aceite Original SEAT son:

- Ha sido desarrollado junto con el motor y cumple con todos los requisitos del grupo Volkswagen.
- Protege el motor en todas las condiciones de uso y temperatura exterior.
- Mantiene el motor limpio y evita la formación de lodos de aceite.

Utilizar el aceite adecuado asegura una mejora en el rendimiento del motor, así como su protección sin importar las condiciones de conducción. El Aceite de motor maximiza el rendimiento de tu SEAT.

### Los aceites de la gama OW Fuel Economy ofrecen propiedades superiores y ventajas adicionales en comparación con aceites estándares que se pueden encontrar en el mercado, como las siguientes:

- Aumenta el ahorro de combustible hasta un 4% con aceite OW-20, reduciendo así las emisiones de CO<sub>2</sub>.
- Asegura una protección y limpieza superior de los elementos del motor
- Garantiza un excelente rendimiento en el arranque en frío del motor, disminuyendo así los desgastes de los componentes que están en contacto.

Consulta tu Asesor de Servicio ya que es posible que desees cambiar por un aceite con propiedades superiores, como por ejemplo el aceite Original SEAT OW-20 FE.





# Cambio del filtro de polvo y polen.

## Frecuencia de cambio.



Se recomienda el cambio del filtro de polvo y polen **cada 2 años**; dependiendo del estilo de tu conducción.

## Las ventajas del filtro de habitáculo polvo y polen Original SEAT son:

- **Reduce los síntomas alérgicos** ya que retiene el polen y las esporas que provocan las alergias.
- Garantiza un **confort óptimo** mediante la **eliminación de malos olores, ofreciendo aire limpio** en el interior del vehículo.
- **Impide el empañamiento de los cristales.**

## SEAT RECAMBIOS 4+.

Recambios de alta calidad a un precio más competitivo para los vehículos SEAT más antiguos. Consulta a tu Asesor de Servicio la disponibilidad para tu modelo y necesidad de sustitución para tu SEAT.

**Más información en la página [\\_77](#)**



# Cambio de líquido de frenos.

## Frecuencia de cambio.



Se recomienda cambiar líquido de frenos **al 3er año de tu vehículo.**



**Posteriormente cada 2 años.**

## Las ventajas del líquido de frenos Original SEAT son:

- **Satisface las altas exigencias** de los modernos sistemas de frenos.
- Ofrece **baja viscosidad**, incluso en bajas temperaturas, y esto **garantiza mejor rendimiento en el sistema de frenos.**
- Se ha ido **desarrollando según las altas exigencias** de SEAT.

Consulta a tu Asesor de Servicio la necesidad de sustitución para tu vehículo SEAT.



# Cambio de bujías.

## Frecuencia de cambio.



Se recomienda cambiar las bujías de encendido a los **60.000 km** o **cada 4 años de tu vehículo.**

## Las ventajas de la bujía Original SEAT son:

- Es la **mejor solución** porque asegura un buen comportamiento de arranque en frío.
- **Asegura la optimización del combustible** a través de un encendido completo **y las mejores prestaciones de consumo.**
- **Garantiza un funcionamiento suave y silencioso del motor.**
- **Posee una elevada vida útil.**

## SEAT RECAMBIOS 4+.

Recambios de alta calidad a un precio más competitivo para los vehículos SEAT más antiguos. Consulta a tu Asesor de Servicio la disponibilidad para tu modelo y necesidad de sustitución para tu SEAT.

**Más información en la página [\\_77](#)**



# Cambio de aceite sistema DSG.

## Frecuencia de cambio.



Los cambios DSG están diseñados específicamente para cada modelo, por lo que la sustitución del aceite, ya sea por kilómetros o periodicidad puede ser diferente en cada vehículo SEAT.

## Las ventajas del aceite del sistema DSG Original SEAT son:

- **Garantizar el rendimiento óptimo** entre el sincronizador y el embrague, asegurando la **máxima precisión** de esta tecnología.
- Fabricado específicamente para **asegurar las correctas tolerancias y temperaturas** ideales de funcionamiento.

DSG es un **innovador cambio de doble embrague que ofrece rapidez y comodidad** con un equilibrio excepcional entre un cambio automático y manual.

**Consulta a tu Asesor de Servicio la necesidad de sustitución para tu vehículo SEAT, en función de tu modelo y motorización.**



# Cambio de aceite sistema 4Drive.

## Frecuencia de cambio.



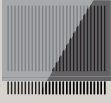
Se recomienda cambiar el aceite del sistema 4Drive **cada 3 años de tu vehículo, independientemente del kilometraje.**

## La ventaja del aceite del sistema 4Drive Original SEAT es:

- **Garantizar el rendimiento óptimo** del sistema asegurando la **máxima precisión** de esta tecnología.

El sistema 4Drive, se basa en una **tracción a las cuatro ruedas con control eléctrico**. Este sistema aumenta la seguridad del vehículo adaptándose a las condiciones de la vía.

**Consulta a tu Asesor de Servicio la necesidad de sustitución para tu vehículo SEAT, en función de tu modelo y motorización.**



# Cambio del filtro de aire.

## Frecuencia de cambio.



Se recomienda cambiar el filtro de aire a los **60.000 km o 4 años de tu vehículo**, dependiendo el estilo de tu conducción.

## Las ventajas del filtro de aire Original SEAT son:

- Especialmente **adaptado a las necesidades** del tipo de motor correspondiente.
- **Perfectamente adaptado** a la correspondiente caja de filtro.
- Proporciona la **mejor potencia de motor** y amortiguan los ruidos de aspiración del motor.
- Garantiza **unos valores de combustión excepcionales y un óptimo consumo.**

Consulta a tu Asesor de Servicio la necesidad de sustitución para tu vehículo SEAT.



# Cambio del filtro de combustible diésel.

## Frecuencia de cambio.



Se recomienda cambiar el filtro de combustible para vehículos diésel a los **90.000 km.**

## Las ventajas del filtro de combustible Original SEAT son:

- **Asegura la pureza del combustible** garantizando los mejores consumos y **prolonga la vida útil de tu motor.**
- **Evita daños en el sistema de inyección y garantiza un buen rendimiento del motor.**

Consulta a tu Asesor de Servicio la necesidad de sustitución para tu vehículo SEAT.





# Cambio de la correa de distribución.

## Frecuencia de cambio.



Consulta a tu Asesor de Servicio el momento en el que deberás cambiar la correa de distribución de tu vehículo, ya que es una **pieza clave en el funcionamiento de tu SEAT.**

Consulta a tu Asesor de Servicio la necesidad de sustitución para tu vehículo SEAT.

## Las ventajas de la correa de distribución Original SEAT son:

- **Asegura una máxima fiabilidad**, pues se adaptan de forma óptima a las cargas del motor.
- Tiene una **elevada resistencia al calor y la humedad.**
- **Es muy silenciosa y ofrece una elevada suavidad de marcha** contribuyendo al confort de conducción.
- **Tiene una prolongada vida útil:** menos desgaste, larga duración y elevada capacidad de resistencia.



# Repostar AdBlue®.

## Frecuencia de cambio.

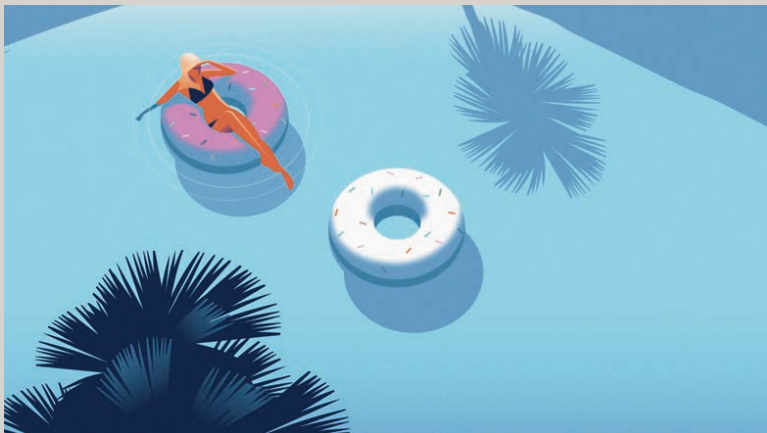


El consumo dependerá del estilo de conducción, el tipo de viaje y las condiciones de la vía, por lo que puede ser necesario rellenar tu depósito AdBlue® entre los servicios de inspección y mantenimiento.

## Las ventajas del AdBlue® Original SEAT son:

- **Nuestros Servicios Autorizados** son los únicos que te garantizan mantener el AdBlue® bajo estrictas normas de almacenaje.
- Nuestros mecánicos están debidamente **formados y equipados** para rellenar tu depósito de AdBlue® sin ningún tipo de problema.

AdBlue® es un agente reductor no tóxico, inflamable, inodoro y biodegradable que **ayuda a hacer los coches más limpios y más eficientes**, lo que significa niveles más bajos de emisiones de escape nocivas como el óxido de nitrógeno (NOx).



Consulta a tu Asesor de Servicio la necesidad de repostar para tu vehículo SEAT.





# Operaciones de desgaste habitual.

Deberás revisar las piezas de desgaste habitual para tener tu vehículo siempre a punto.

---

## **Encuentra más información en las páginas:**

- 32** Cambio de escobillas
- 33** Relleno de líquido limpiacristales
- 34** Cambio de neumáticos
- 36** Cambio de pastillas de freno
- 37** Cambio de discos y pastillas de freno
- 38** Cambio de batería
- 40** Cambio de batería SEAT 4+
- 42** Cambio de amortiguadores



# Cambio de escobillas.

## Frecuencia de cambio.



Se aconseja el cambio de escobillas **cada 30.000 km o cada 2 años de tu vehículo.**

Se recomienda cambiar las escobillas **si se visualizan una o más rozaduras permanentes** en el campo visual.

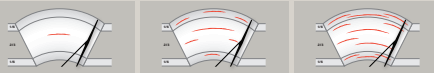
## Las ventajas de las escobillas Originales SEAT son:

- Se **adaptan perfectamente** al tamaño y curvatura de tu parabrisas.
- Ofrecen **rendimiento óptimo y mayor vida útil.**
- Aseguran **mayor durabilidad** gracias a un recubrimiento protector innovador.
- Garantizan **menos ruido** aerodinámico debido a una mayor presión sobre el cristal y su diseño específico.

**Sin defectos.**



**Recomendamos nuevas escobillas.**



**Hace falta cambiar escobillas.**



## SEAT RECAMBIOS 4+.

Recambios de alta calidad a un precio más competitivo para los vehículos SEAT más antiguos. Consulta a tu Asesor de Servicio la disponibilidad para tu modelo y necesidad de sustitución para tu SEAT.

**Más información en la página \_ 77**



# Relleno de líquido limpiacristales.

## Frecuencia de cambio.



Se revisa en todos los mantenimientos realizados a tu vehículo y se rellena cuando es necesario.

## Las ventajas del líquido limpiacristales Original SEAT son:

- Disponer de una **eficacia limpiadora** extremadamente potente, **eliminando sin problemas la suciedad más intensa.**
- **Excelente compatibilidad** con los materiales utilizados en los modelos SEAT.
- Asegura la **eliminación sin problemas de residuos** de textura cerosa y oleosa en el cristal.

## SEAT RECAMBIOS 4+.

Recambios de alta calidad a un precio más competitivo para los vehículos SEAT más antiguos. Consulta a tu Asesor de Servicio la disponibilidad para tu modelo y necesidad de sustitución para tu SEAT.

**Más información en la página [\\_77](#)**



# Cambio de neumáticos.

## Frecuencia de cambio.

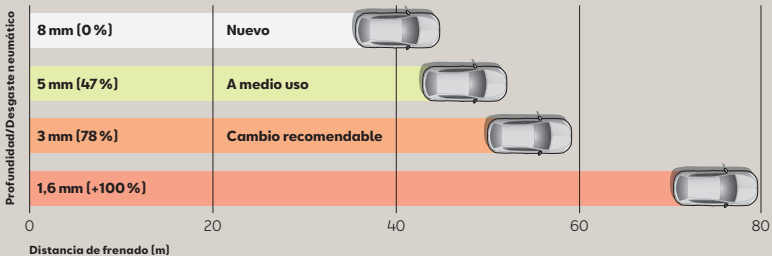


La frecuencia de sustitución de los neumáticos es muy variable, dependiendo de varios factores como el estilo de conducción. Se recomienda cambiarlos cada **40.000 km o 3 años y realizar chequeos preventivos periódicamente.**

## Ventajas de cambiar los neumáticos en un Servicio Autorizado SEAT:

- Incluimos **gratuitamente el seguro de neumáticos de 36 meses** con la compra de tus neumáticos.
- Garantiza la **máxima fiabilidad** de tu SEAT y por lo tanto la **máxima seguridad para ti.**
- Garantizar una frenada óptima así como **estabilidad en curva** a través de la **máxima adherencia** en la carretera.
- **Evitar una multa de 200€** por neumático con dibujo inferior a 1,6 mm y la posibilidad de inmovilización del vehículo.

### Distancia de frenado (m) de 100 a 60 km/h sobre asfalto mojado.

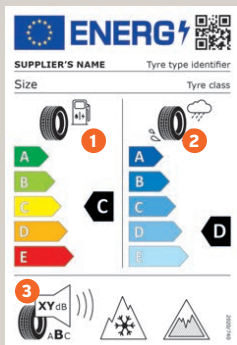


**Dibujo inferior -1,6mm**

multa de **200 €** por neumático

**¡Peligro!**  
Posibilidad de inmovilización del vehículo.





**Seguro de neumáticos ¡Gratis!**  
**¡Mano de obra incluida!\***

1. Eficiencia consumo
2. Distancia de frenado en suelo mojado
3. Ruido

## Cambia los neumáticos de tu SEAT por tan solo\*\*:

	Firestone				Continental				Bridgestone				GoodYear			
Modelo	* PVPR				* PVPR				* PVPR				* PVPR			
175/65 R14 82T	67 €	D	C	B	92 €	B	B	B	82 €	D	B	B	55 €	C	C	B
185/60 R15 84H	84 €	C	A	B	110 €	B	B	B	107 €	B	A	B	94 €	B	A	B
205/55 R16 91V	83 €	C	A	B	102 €	A	A	B	96 €	B	A	B	95 €	B	A	B
205/55 R17 95V	144 €	C	B	B	170 €	A	B	B	148 €	B	A	B	152 €	A	B	B
215/40 R17 87Y	117 €	C	A	B	184 €	D	B	B	163 €	C	B	B	152 €	D	A	B
215/45 R16 86H	-	-	-	-	168 €	D	B	B	134 €	C	C	B	-	-	-	-
225/40 R18 92Y	115 €	B	A	B	127 €	C	A	B	120 €	D	A	B	113 €	D	A	B
225/45 R17 91W	93 €	D	B	B	121 €	C	A	B	114 €	B	A	B	116 €	B	A	B
225/45 R18 95W	-	-	-	-	149 €	C	A	B	216 €	C	B	B	190 €	B	A	B
225/50 R17 98V	152 €	C	B	B	175 €	C	B	B	169 €	C	A	B	164 €	B	C	B
235/35 R19 91Y	153 €	C	A	B	199 €	C	A	B	178 €	D	B	B	187 €	C	A	B

**Incluye Mano de obra + Recambio Original + Impuestos**

\* PVPR Recomendado.

\*\* Coste por neumático, incluyendo montaje, válvula, equilibrado, tasa gestión de residuos, mano de obra e impuestos.

Consulta a tu Asesor de Servicio la necesidad de sustitución para tu vehículo SEAT.

Se recomienda realizar alineado cuando se realice el cambio de neumáticos.



# Cambio de pastillas de freno.

## Frecuencia de cambio.



Se recomienda cambiar las pastillas de freno **en el 3<sup>er</sup> año de tu vehículo**, dependiendo de tu estilo de conducción. **Realiza igualmente chequeos preventivos y consulta a tu Asesor de servicio.**

## Las ventajas de las pastillas de freno Originales SEAT son:

- Son **sometidas a exigentes pruebas** de calidad para asegurar su funcionamiento incluso en las condiciones más extremas.
- **Garantizan buena estabilidad de dirección y una conducción sin vibraciones y ruidos.**
- Reaccionan de modo fiable incluso en **temperaturas extremas.**
- **Evitan ruido de frenada** gracias a la especial composición del elemento de fricción.
- Garantizan la **máxima eficiencia de frenada y seguridad.**

## SEAT RECAMBIOS 4+.

Recambios de alta calidad a un precio más competitivo para los vehículos SEAT más antiguos. Consulta a tu Asesor de Servicio la disponibilidad para tu modelo y necesidad de sustitución para tu SEAT.

**Más información en la página \_ 77**



# Cambio de discos y pastillas de freno.

## Frecuencia de cambio.



Se recomienda cambiar los discos de freno cuando se detecten:

- Vibraciones en el pedal de freno.
- Chirridos constantes.
- Oscilaciones de la fuerza de frenado.
- Distancia de frenado más larga.

Se recomienda **realizar una revisión de tus frenos en cada cambio de neumáticos**. Se recomienda cambiar discos y pastillas de frenos **en el 6º año de tu vehículo**.

## Las ventajas de los discos y pastillas de freno Originales SEAT son:

- Diseñados para las características de cada vehículo.
- Ofrecen una **alta estabilidad, máxima durabilidad y seguridad**.
- Garantizan **mayor resistencia** de agrietado.
- Reaccionan de modo **muy fiable** incluso **en temperaturas extremas**.
- Aseguran una **larga vida útil del conjunto**.

## SEAT RECAMBIOS 4+.

Recambios de alta calidad a un precio más competitivo para los vehículos SEAT más antiguos. Consulta a tu Asesor de Servicio la disponibilidad para tu modelo y necesidad de sustitución para tu SEAT.

**Más información en la página \_77**



# Cambio de batería.

## Frecuencia de cambio.



Se recomienda cambiar la batería cada **5 años de tu vehículo o 75.000km.**

## Las ventajas de la batería Original SEAT son:

- Se **adapta perfectamente** al vehículo, de esta manera se **asegura el correcto suministro de energía.**
- **Tres años de garantía** en todas las baterías Originales SEAT.
- Está totalmente exenta de mantenimiento y tiene **bajo régimen de descarga.**
- Es **extremadamente fiable** en verano y garantiza el arranque en frío hasta los -25 °C.

## Cambia la batería de tu SEAT:

Modelo	Amperaje								
	Batería Convencional					Batería Start Stop			
	44 Ah	51 Ah	61 Ah	72 Ah	85 Ah	59 Ah	68 Ah	69 Ah	70 Ah
Mii	•								
Ibiza 08-17	•	•	•				•	•	•
Ibiza 18	•	•	•						•
Arona	•	•	•	•					•
Leon 05-12	•	•	•				•	•	
Leon 12-18	•	•	•				•	•	•
Leon 20						•		•	•
Altea	•	•	•				•	•	
Toledo 12-18	•	•	•	•			•	•	•
Exeo			•						
Ateca			•	•			•		•
Alhambra 04-18			•		•		•	•	
Tarraco						•	•	•	•

Consulta a tu Asesor de Servicio la necesidad de sustitución para tu vehículo SEAT.



# Cambio de batería SEAT 4+.

## Frecuencia de cambio.



Se recomienda cambiar la batería cada **5 años de tu vehículo o 75.000km.**

## Las ventajas de la batería SEAT 4+ son:

- Asegura el correcto suministro de energía al adaptarse perfectamente al vehículo.
- Garantiza **el arranque en frío** también en invierno.
- Dos años de garantía legal.
- Solución a una **reparación económica** adaptada al valor actual del vehículo gracias a la reducción de los costes de fabricación.

## SEAT RECAMBIOS 4+.

Recambios de alta calidad a un precio más competitivo para los vehículos SEAT más antiguos. Consulta a tu Asesor de Servicio la disponibilidad para tu modelo y necesidad de sustitución para tu SEAT.

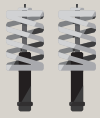
**Más información en la página \_ 77**

## Cambia la batería de tu SEAT:

Modelo	Amperaje				
	Batería Convencional			Batería Start Stop	
	<b>44</b> Ah	<b>61</b> Ah	<b>72</b> Ah	<b>59</b> Ah	<b>70</b> Ah
Mii	•			•	
Ibiza 08-17	•	•	•	•	•
Ibiza 12-14	•	•	•	•	•
León 05-12	•	•	•	•	
León 12-18	•	•	•	•	•
Altea	•	•	•	•	
Toledo 12-18	•	•		•	•
Exeo		•	•		
Alhambra 04-13		•	•		

Consulta a tu Asesor de Servicio la necesidad de sustitución para tu vehículo SEAT, así como la disponibilidad para otros modelos.





# Cambio de amortiguadores.

## Frecuencia de cambio.



Se recomienda cambiar los amortiguadores a los **105.000 km o 7º año de tu vehículo**, dependiendo de tu estilo de conducción. **Realiza igualmente chequeos preventivos y consulta a tu Asesor de servicio.**

## Las ventajas de amortiguadores Originales SEAT son:

- **Garantizan la máxima estabilidad en las curvas y una óptima adherencia a la carretera.**
- **Aseguran un menor desgaste y prolonga la vida útil** de todos los componentes de suspensión.
- Están **perfectamente adaptados a cada modelo SEAT.**
- Garantizan una **buena reacción en calzadas irregulares.**

## SEAT RECAMBIOS 4+.

Recambios de alta calidad a un precio más competitivo para los vehículos SEAT más antiguos. Consulta a tu Asesor de Servicio la disponibilidad para tu modelo y necesidad de sustitución para tu SEAT.

**Más información en la página \_ 77**





# Accesorios Originales SEAT.

## Tan originales como tú.

La vida está para disfrutarla, estamos de acuerdo. Pero cada uno tiene una manera diferente de hacerlo. Por eso, nuestros accesorios originales te permitirán adaptar tu SEAT a tus gustos personales, desde darle un toque deportivo extra para la carretera, hasta opciones para convertirlo en lo que tú quieras: un coche con caravana o el mejor compañero para ir a esquiar.

Y, sobre todo, te permitirán hacerlo de una forma segura, cumpliendo todos los estándares de calidad, ya que nuestros accesorios han sido diseñados especialmente para tu modelo.









# Full Link.

## ¿Listo para conectarte?

Llévate tu vida allá donde vayas: conecta tu smartphone al sistema de infotainment de SEAT y accede con facilidad y seguridad a tus apps preferidas. Consulta a tu Asesor de Servicio si el sistema Full Link está disponible en tu SEAT. Tu SEAT y tú, preparados para todo de forma rápida y sencilla.

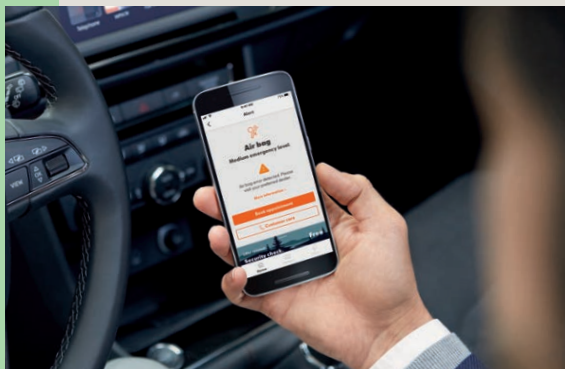
---

**Encuentra más información  
en las páginas:**

**48** Full Link

# Tu vínculo con el mundo.

¿Te gusta estar en contacto con tus amigos y tu familia donde quiera que vayas? ¿No te quieres volver a perder un correo importante? Tu mundo, al alcance de tu mano con Full Link.



## **Siempre conectado. Siempre bajo control.**

Gracias a la tecnología Full Link, que permite conectar tu smartphone Android o Apple al panel modular de infotainment de tu coche mediante USB, puedes manejar la música y las apps directamente desde la pantalla táctil.



Verifica la compatibilidad de tu móvil con tu coche en [seat.es/conectividad](https://www.seat.es/conectividad)



## MirrorLink™

La tecnología Mirrorlink™ reproduce la pantalla de tu smartphone Android en el panel central del vehículo y te permite disfrutar de más funciones sin desviar la atención de tu camino.

## Tus mapas.

Puedes ver y manejar Google Maps, Waze u otras apps de mapas directamente en la pantalla táctil de tu SEAT. Dispones de controles integrados en el volante y control por voz; siempre sabrás a dónde vas sin tener que apartar la vista de la carretera.



## Android Auto™

¿Tu teléfono es Android 5.0 o superior? Gracias al control por voz de Android Auto™, puedes utilizar los servicios de Google y las apps compatibles mientras conduces.



## Tu música.

¿Qué escuchas cuando vas al volante? Utiliza los controles integrados en tu vehículo para buscar tus canciones preferidas en Spotify u otras apps de música. Verás la canción que suena y la siguiente con solo un vistazo a la pantalla táctil.



## Apple CarPlay™

¿No te puedes despegar de tu iPhone? La tecnología interactiva Apple CarPlay™ facilita el manejo de todas tus apps en la gran pantalla táctil de tu vehículo.



## Tu seguridad.

Gracias a los controles intuitivos, que permiten enviar, leer o escuchar tus mensajes de forma sencilla y segura sin tener que mirar el teléfono, no volverás a perderte ningún mensaje.





# SEAT MÓ

## LA MOVILIDAD SE HA VUELTO FÁCIL

Muévete al ritmo de la ciudad y pasea libremente por sus calles de una forma inteligente, divertida y respetuosa con el medioambiente.

---

**Encuentra más información  
en las páginas:**

- 52** SEAT MÓ 125
- 53** SEAT MÓ 65
- 53** SEAT MÓ 25



# SEAT MÓ 125

## Muévete a tu aire

Fluye por la ciudad con la SEAT MÓ 125. Tus desplazamientos diarios serán un momento más para disfrutar.





# SEAT MÓ 65

## Un paso más allá

Lleva la movilidad eléctrica a otro nivel con el SEAT MÓ 65. Un diseño mejorado, mayor rendimiento y mucha más libertad de movimiento.



# SEAT MÓ 25

## Más cerca de todo

Viajes cortos para disfrutar a lo grande. El SEAT MÓ 25 es 100% eléctrico y te ofrece 25 km de autonomía.







# Ventajas SEAT.

---

## Encuentra más información en las páginas:

- 57** SEAT Contigo
- 58** Los 10 compromisos de SEAT
- 61** Experiencia 5 Estrellas
- 62** Garantía y ventajas de tu SEAT
- 64** Confianza SEAT
- 66** Tranquilidad SEAT
- 68** Asegura tu viaje
- 70** Recepción activa SEAT
- 72** Chequeo preventivo
- 75** Diagnóstico electrónica
- 76** Recambios Originales SEAT
- 77** Recambios SEAT 4+
- 78** Revisión de Pre-ITV
- 81** SEAT FOR BUSINESS
- 82** SEAT.ES









# SEAT Contigo.

## **Lo que rodea a tu SEAT también es tuyo.**

Junto con tu SEAT escogiste mucho más que un coche. Tenemos toda una agenda de planes para compartir contigo. Desde bailar en festivales, a vivir de cerca los eSports o sorprenderte con una invitación al último restaurante Michelin. Porque para nosotros conducir solo es una experiencia más de todo lo que nos gusta.

# Los 10 compromisos de SEAT.

01

## **Profesionalidad.**

Te brindamos siempre un trato cordial y profesional. Los mejores especialistas te ofrecen una Experiencia 5 Estrellas y resuelven con eficacia cualquier contratiempo.

02

## **Efectividad.**

Siempre verificamos que las reparaciones sean eficaces y precisas. Si vuelves por una misma reparación antes de los dos años te saldrá gratis gracias a la Garantía de 3 años en reparaciones.

03

## **Puntualidad.**

Nos comprometemos a devolverte tu vehículo el día acordado. En caso contrario, te ofrecemos un Vehículo Sustitutivo.

04

## **Participación.**

Puedes estar presente en la revisión inicial junto a nuestros expertos, así sabes qué partes serán revisadas y reparadas.

05

## **Información.**

Te ofrecemos siempre un presupuesto previo y te informamos del coste final con anterioridad a la recogida del vehículo, evitándote sorpresas de última hora.

06

## Transparencia.

Te ofrecemos una explicación a cualquier duda que puedas tener sobre la factura y te adelantamos el coste de la próxima revisión prevista.

07

## Garantía.

Nuestros especialistas utilizan **Recambios Originales SEAT, que incluyen 3 años de garantía** tanto en piezas como en mano de obra.

08

## Movilidad.

**Gestionamos tu transporte para que llegues a tu destino sin problemas.** Al dejar tu SEAT en un Servicio Autorizado, te ofrecemos un vehículo sustitutivo o buscamos alternativas de transporte para que puedas volver a tu origen.

09

## Comprobación.

Después de cada reparación, nuestros expertos se aseguran que todo está en orden y te invitan a participar en la prueba dinámica de tu vehículo

10

## Asistencia.

Contacta con nosotros para solucionar cualquier duda o incidencia a través del teléfono **900 504 868** o enviando un e-mail a [seat-responde@seat.es](mailto:seat-responde@seat.es), donde el mejor equipo de asistentes te ofrecerá una solución en un plazo máximo de 72h.



# Experiencia 5 Estrellas.

## Tu opinión nos importa.

En SEAT Posventa centramos todos nuestros esfuerzos y energías en ofrecer a todos nuestros clientes el servicio de calidad que merecen para que siempre tengan una experiencia 5 Estrellas.

Porque tu opinión es muy importante y queremos que te sientas escuchado, tras tu visita al taller recibirás una encuesta de valoración.

En la encuesta te preguntarán según una escala de valoración de 5 estrellas y para la cual te mostramos su equivalencia.

**Muy bien** ★ ★ ★ ★ ★

**Bien** ★ ★ ★ ★ ☆

**Regular** ★ ★ ★ ☆ ☆

**Mal** ★ ★ ☆ ☆ ☆

**Muy mal** ★ ☆ ☆ ☆ ☆



# Garantía y ventajas de tu SEAT.

## Coberturas para que disfrutes de tu SEAT.

La gama de **garantías que te ofrecemos en los vehículos SEAT** son nuestra apuesta para mantener tu coche siempre protegido ante el uso diario y lo inesperado, asegurando su durabilidad a lo largo del tiempo. Estamos muy seguros de la calidad de nuestros coches y de nuestras operaciones de taller, por eso te ofrecemos las siguientes garantías:

### Garantía de 3 años.

En SEAT pensamos en todos los detalles para que tu única preocupación sea la de disfrutar de conducir tu vehículo vayas a dónde vayas. Por ello, en el momento de la entrega de tu nuevo SEAT, dispones de una **cobertura completa de 36 meses** para que no te preocupes absolutamente de nada.

### Extensión de garantía.

¿Te imaginas poder ampliar esta tranquilidad hasta 5 años? Con la Extensión de Garantía SEAT es posible. Una vez dispongas de la Extensión de Garantía SEAT, podrás disfrutar de la carretera y olvidarte del resto.

- **Hasta 5 años o 100.000 km, lo que antes ocurra.**
- Cobertura asistencial en cualquier Servicio SEAT de Europa.
- **Reparaciones en tiempo mínimo y sin coste.**
- **Contratación con vehículo nuevo. No a posteriori.**

## Garantía de 12 años anticorrosión.

La perforación por corrosión de la carrocería es una señal grave del mal estado del coche. En SEAT estamos tan convencidos de nuestra calidad que esto no te ocurrirá, pero si sucede, estarás **cubierto por nuestra garantía de 12 años anticorrosión**. Disfruta tranquilo.

- Sin costes de mano de obra ni de material si tuvieses cualquier problema de corrosión.

## Garantía de 3 años en las reparaciones.

La Red de Servicios Autorizados SEAT te ofrece **3 años de garantía en Recambios y mano de obra para reparaciones realizadas y abonadas en tu Servicio Autorizado SEAT**.

La ley estipula solo 3 meses de garantía en cualquier reparación, y es lo que te ofrecerán en la mayoría de los talleres independientes o grandes cadenas de reparación, pero **en SEAT te ofrecemos mucho más que otros**.

- Garantía de **36 meses** en mano de obra y materiales.
- **Sin limitación de km.**

# Confianza SEAT.

## Viaja tranquilo, sea cual sea el destino.

En el momento de la compra de tu vehículo SEAT podrás adquirir el paquete Confianza SEAT, el cual incluye 5 años de Mantenimiento y Extensión de garantía.

## Mantenimiento SEAT.

Mantenimiento SEAT Service es la mejor forma de mantener tu SEAT siempre en perfecto estado. Tendrás cubiertos todos los servicios de inspección y mantenimiento que tu SEAT necesita. Y es que, ¿quién va a cuidar mejor de tu SEAT que aquellos que lo han construido?

### ¿Qué incluye el servicio de mantenimiento SEAT?

Comprende la realización de **todos los servicios de inspección y mantenimiento recogidos** en el Plan de Mantenimiento SEAT, ver página 12, **durante los 5 primeros años o 80.000 km**, lo que antes ocurra.





## Extensión de garantía.

Queremos que conduzcas con tranquilidad el mayor número de kilómetros posible. Porque sabemos que el camino es mejor si, cuando lo recorres, no piensas en nada más que en conducir. Disfruta de la carretera y olvídate de todo lo demás con las ventajas que te ofrece la Extensión de Garantía SEAT:

### **Garantía de fabricante durante 5 años o 100.000 Km.**

Tu SEAT pasará de estar cubierto los 3 años que son habituales a estarlo por dos años más. Durante 5 años o 100.000 km, lo que antes ocurra, tendrás incluidas las reparaciones de cualquier anomalía que pueda impedir el buen funcionamiento de tu vehículo, de acuerdo a las condiciones de garantía del fabricante.

### **Coberturas garantizadas, y en más lugares.**

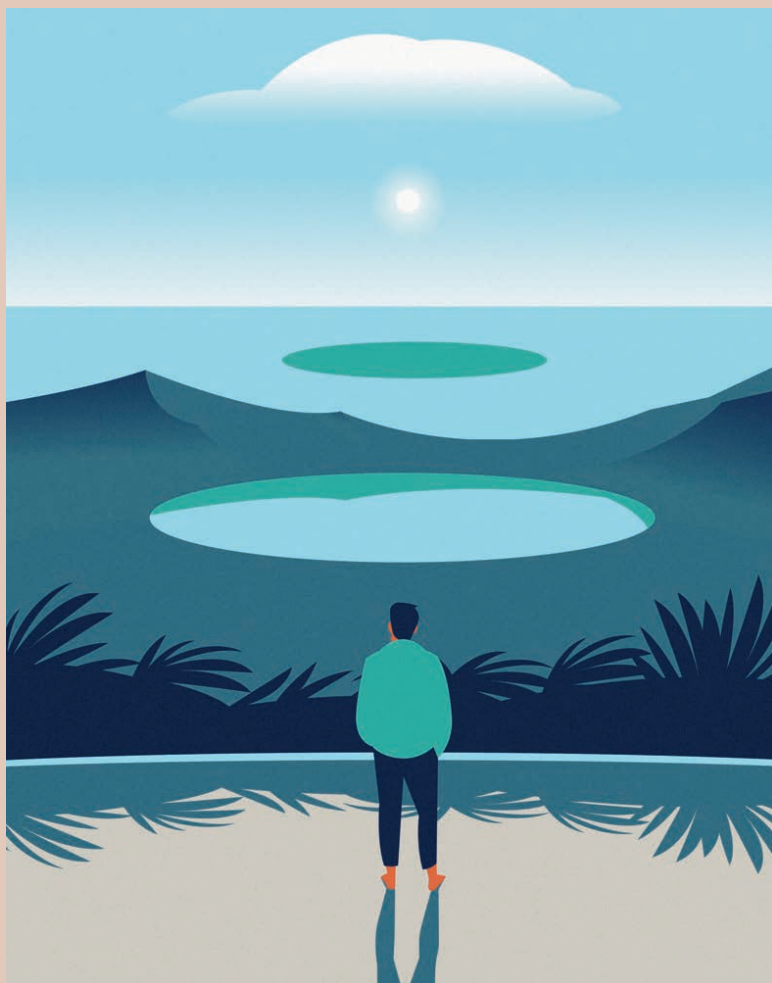
Desde el mismo día en que adquieras tu SEAT, contarás con una amplia gama de coberturas disponibles. Además, las condiciones de garantía serán aplicables en cualquier país de la Unión Europea.

### **Revalorización de tu SEAT.**

Si decides vender tu vehículo antes de que acabe el periodo de garantía, esta garantía se transferirá a su nuevo propietario, con lo que ofrecerá valor añadido a la venta.

# Tranquilidad SEAT.

Con el Programa de mantenimiento Tranquilidad SEAT, mantén tu vehículo siempre en perfecto estado. Durante dos años tendrás cubiertos todos los servicios de inspección y mantenimiento de tu coche, a un precio cerrado y sin inflaciones.



## Beneficios del programa:

- Incluye las operaciones de mantenimiento de tu SEAT durante los 2 próximos años o 30.000 km, lo que ocurra primero.
- Mantenemos el precio durante los 24 meses.
- Precio más económico para las revisiones de tu coche que si contratas las operaciones de mantenimiento por separado.
- Hasta un 15% de descuento sobre precio de tarifa.
- Tú eliges la modalidad de contrato Tranquilidad SEAT que mejor se adapta a tus necesidades:
  - **Pago único**, en una única cuota cubres las dos próximas intervenciones (Mantenimiento e Inspección), ya sea la operación actual y la próxima o las dos siguientes.
  - **Pago fraccionado:** mediante pequeñas cuotas mensuales de 12, 16, 20 o 24 meses, sin intereses, cubres las operaciones de mantenimiento de los próximos 2 años o 30.000km.

Elige la modalidad que mejor se ajusta a tus necesidades:

### **Mantenimiento.**

Contarás con todas las operaciones detalladas en el plan de Mantenimiento Oficial y/o Inspección Técnica SEAT.

Contratar **Tranquilidad SEAT** es fácil y rápido.  
Pregunta en el momento de realizar el Mantenimiento oficial de tu SEAT.

# Asegura tu viaje.

## **Tú solo preocúpate en conducir.**

### Seguro SEAT.

En SEAT estamos a tu lado en cada uno de tus viajes, en todo momento y estés donde estés, porque protegernos a ti a los tuyos es nuestro mayor objetivo.

Siéntete seguro con las coberturas que solo SEAT puede ofrecerte gracias a su seguro:

#### **Daños propios.**

Cubriremos los daños que pueda sufrir tu vehículo según los límites de las coberturas contratadas, sin franquicia o con franquicia de 300€, lo que tu prefieras.

#### **¡Como nuevo!**

Valoraremos el vehículo como nuevo en caso de siniestro total, siempre que el vehículo tenga dos años o menos desde la fecha de la primera matriculación.

#### **Red de Servicios Autorizados y Recambios Originales SEAT.**

Para garantizar tu seguridad, en caso de siniestro siempre reparamos tu vehículo en nuestra red de Servicios Autorizados, en manos de los profesionales que mejor lo conocen, utilizando solo Recambios Originales SEAT. Solo así tu vehículo será igual de seguro tras realizar los trabajos de reparación necesarios para dejar tu coche como el primer día.

#### **SEAT Insurance.**

Si tienes alguna duda, podrás llamar al teléfono exclusivo de atención personalizada y disponible las 24 horas del día: **91 836 61 27.**

**Seguro de neumáticos ¡Gratis!**  
**¡Mano de obra incluida!\***

## Seguros de neumáticos.

**Si acabas de comprar un vehículo nuevo SEAT o de renovar tus neumáticos en nuestra Red de Servicios Autorizados, ¡ENHORABUENA!, tus neumáticos están asegurados.**

Nuestro seguro está pensado especialmente para complementar la garantía que te ofrece el fabricante de tus neumáticos, llegando donde él no lo hace. Tres años de garantía adicional desde la fecha de entrega de tu vehículo nuevo SEAT o desde la renovación de tus neumáticos, tengas el coche que tengas.

El seguro de neumáticos SEAT es válido para los siguientes tipos de daños:

- Introducción de objetos punzantes.
- Impacto contra el bordillo.
- Vandalismo, daños realizados por terceras personas



Seguro de neumáticos válido en toda la Red SEAT de Servicios Autorizados.

\*Mano de Obra incluida para vehículos SEAT matriculados o neumáticos renovados en la red SEAT a partir del 1/01/2018.

# Recepción activa SEAT.

## La atención más personal.

En la Recepción Activa nos comprometemos desde el primer instante con nuestros clientes para que recibas una **atención totalmente personalizada y adaptada a tus necesidades.**

En SEAT nuestra prioridad eres tú y el perfecto estado de tu coche, por ello cuando acudas a tendrás a un **Asesor de Servicio esperándote para atenderte personalmente.**

Durante el proceso de Recepción Activa SEAT podrás aclarar cualquier duda que pueda surgirse derivada de la inspección, consultar el estado de tu vehículo y conocer el presupuesto de las operaciones que conviene realizar. Nuestros asesores son los únicos especialistas formados por ingenieros de la marca para la correcta revisión de tu vehículo.



Lo Recepción Activa te proporcionará información de forma clara y detallada sobre el estado de tu vehículo antes de su reparación.



01.

Tu Asesor de Servicio se ajustará a tu agenda, adaptando el tipo de Recepción a tu tiempo disponible.

02.

Tu coche siempre será revisado por el especialista.



03.

Tu Asesor te informará de las operaciones que detectemos y del presupuesto de las mismas.



# Chequeo preventivo.

## Garantiza tu tranquilidad al volante.

Para que disfrutes con total tranquilidad y seguridad al volante de tu SEAT, te presentamos el chequeo preventivo SEAT.

### Chequeo de 20 puntos comprendidos en 10 áreas clave de tu vehículo.

#### **01. Motor y caja de cambios.**

- Control del estado del motor.
- Verificación de daños y anomalías de la caja de cambios.

#### **02. Líquido de frenos.**

- Nivel y calidad del líquido de frenos.

#### **03. Amortiguadores.**

- Verificación de fugas y daños en los amortiguadores.

#### **04. Neumáticos.**

- Desgaste de neumáticos.
- Presión de inflado de neumáticos.

#### **05. Pastillas y discos de freno.**

- Desgaste de pastillas de freno.
- Desgaste de discos de freno.

#### **06. Líquido limpiaparabrisas.**

- Nivel de líquido limpiaparabrisas.

#### **07. Escobillas y eyectores.**

- Estado de escobillas limpiaparabrisas.
- Comprobación del correcto funcionamiento de los eyectores.

#### **08. Aceite motor.**

- Nivel de aceite.

#### **09. Líquido anticongelante.**

- Nivel del líquido anticongelante.

#### **10. Alumbrado.**

- Ópticas de los faros.
- Pilotos.
- Luces de emergencia e intermitentes.
- Luces de freno.
- Luces de posición y matrícula.
- Luces antiniebla.
- Luces de marcha atrás.



Este servicio que te ofrecemos, **de forma totalmente gratuita, es fundamental para saber cuál es el estado de tu vehículo entre los distintos servicios de inspección indicados en el Plan de Mantenimiento de tu vehículo.**

Con el chequeo preventivo SEAT tendrás la tranquilidad de que tu vehículo está en perfectas condiciones.





# Diagnosia electrónica.

## Nadie como SEAT conoce mejor tu vehículo.

La Diagnosia Electrónica permite analizar exhaustivamente el correcto funcionamiento de todas las unidades electrónicas de control que gobiernan tu vehículo.

Cuando se produce algún tipo de incidencia, ésta queda registrada en la unidad electrónica de control correspondiente y mediante los equipos y software de diagnosia Oficiales de SEAT se crean planes de comprobación o actualizaciones de software para corregir la incidencia en cuestión y asegurar el correcto funcionamiento de tu vehículo. Es muy importante que **periódicamente tu vehículo se someta a una diagnosia electrónica y se realicen los planes de comprobación establecidos por SEAT para alertar de las posibles incidencias que pudieran existir** o para actualizar al último nivel de software las unidades electrónicas de control.

En SEAT, trabajamos intensamente para que tu vehículo esté siempre en las perfectas condiciones de uso, para ello utilizamos equipos de diagnosia sofisticados que permiten de una manera rápida y eficiente registrar y analizar el comportamiento de tu vehículo. El uso de equipos o software no Oficial SEAT no garantiza una correcta y completa Diagnosia Electrónica, pudiendo derivar en incidencias graves que no serían cubiertas en Garantía.

Además, en los Servicios Autorizados SEAT en cada Mantenimiento Oficial o Inspección Técnica, tendrás la tranquilidad del correcto uso y conocimiento de los diferentes sistemas de Diagnosia Electrónica Oficiales de SEAT para cuidar de la mejor forma tu vehículo.

### Ventajas.

- **Software de Diagnosia Electrónica** totalmente adaptado a las constantes exigencias técnicas **de tu vehículo.**
- Simple proceso de diagnóstico **en reducido tiempo de respuesta.**
- **Contener planes de comprobación desarrollados** para las posibles incidencias de tu vehículo.

# Recambios Originales SEAT.

## Diseñados para tus necesidades.

### No dejes que tu coche pierda su valor.

Cada vez que realizamos una revisión o reparación utilizamos **Recambios Originales SEAT**, precisamente **las mismas piezas que utilizamos al fabricar nuestros coches**, cumpliendo con nuestro alto estándar de calidad para tu seguridad y el buen rendimiento, durabilidad y fiabilidad de tu SEAT. Sabemos que es lo mejor para una larga vida de tu SEAT.

### Lo mejor en seguridad y rendimiento.

Además de garantizar durabilidad y el mejor ajuste a tu SEAT, los Recambios Originales SEAT **incluyen una completa garantía de 3 años con kilometraje ilimitado**. Es nuestra manera más fácil de garantizarte esa seguridad, fiabilidad y rendimiento. SEAT ofrece casi 130.000 Recambios Originales para vehículos SEAT, tengan la edad que tengan.

#### Ventajas.

- Exactamente las **mismas piezas que se usan para fabricarlo**.
- **Cumplen** nuestras **rigurosas normas de seguridad**.
- Productos de **alta calidad**.
- Garantizan un **comportamiento óptimo y ajuste exacto**.
- **Garantía de 3 años**.
- **Menor tiempo** de reparación.
- **Mayor seguridad**.

# SEAT RECAMBIOS 4+.

## Una gran solución para tu SEAT a partir del cuarto año.

Recambios de alta calidad a un precio más competitivo para los vehículos SEAT más antiguos.

Los **Recambios SEAT 4+** se han desarrollado especialmente para vehículos con más de 4 años de antigüedad. Te ofrecen una solución inteligente y económica adaptada a la antigüedad de tu vehículo. Son productos fiables de marca, ya que siguen las especificaciones técnicas de SEAT.

### Ventajas.

- **Adaptados** a las necesidades de los vehículos más antiguos.
- **Calidad** comprobada y **garantizada**.
- **Precios ventajosos** y muy competitivos.
- **Amplia gama** de productos.

Infórmate en  
y benefíciate de nuestros Recambios SEAT 4+ con la mejor relación calidad-precio.

# Revisión de Pre-ITV.

En SEAT sabemos lo importante que es tu tiempo y tu dinero. Por ello, para tu mayor comodidad, SEAT te ofrece la **revisión Pre-ITV de forma totalmente gratuita.**



## Revisamos tu SEAT.

Realizamos una completa revisión Pre-ITV totalmente gratuita. **Tendrás la seguridad de pasar la ITV a la primera, por lo que te ahorrarás tiempo, dinero y sorpresas de última hora.**



## Revisión Pre-ITV totalmente gratuita.

Los expertos de SEAT revisarán todos y cada uno de los puntos de inspección de la ITV sirviéndose de la última tecnología.



**Estado exterior,  
carrocería y chasis.**



**Frenos.**



**Motor  
y Transmisión.**



**Neumáticos.**



**Ejes y Suspensión.**



**Luces  
e indicadores.**



**Dirección.**



**Acondicionamiento  
interior.**

Si fuese necesario realizar algún trabajo, te avisaremos para ofrecerte un presupuesto.

Contarás con la calidad de los Recambios y Accesorios Originales SEAT, así como con una garantía de 3 años en reparaciones abonadas en tu Servicio Autorizado SEAT.

Entra en **[www.seat.es](http://www.seat.es)**

encontrarás el listado de Servicios Autorizados





Más información visita la página web:





# SEAT FOR BUSINESS.

## Servicio para empresas que solo ofrece tu red SEAT.

En SEAT sabemos que el vehículo de empresa supone movilidad, confort, seguridad y rentabilidad, y por supuesto la imagen de tu empresa.

Por ello, SEAT FOR BUSINESS dispone de una serie de servicios exclusivos que se adaptan a tu ritmo de trabajo, para que tus vehículos SEAT de empresa **estén siempre en perfectas condiciones.**

### SEAT FOR BUSINESS.

Te ofrece la mejor calidad y se adaptan a tu ritmo de trabajo ofreciéndote:

- Recambio Original.
- Recambios SEAT 4+ para vehículos a partir de 4 años.
- Garantía de 3 años en reparaciones.
- Vehículo sustitutivo.
- Servicio Carrocería Express.
- Revisión Pre-ITV.
- Alto Valor Residual.

### Servicios para los profesionales más exigentes:

- Profesionales y especialistas en SEAT.
- Movilidad SEAT SERVICE.
- Asistencia en carretera.
- Los 10 compromisos SEAT.
- Mantenimiento SEAT Service e Inspección preventiva.
- Recepción Activa.
- Otros Servicios Adicionales.

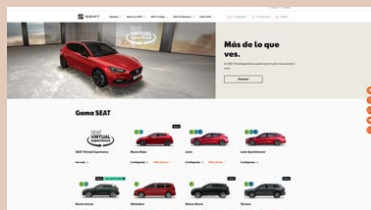
#### Ventajas.

- Servicio integral de Empresas, **con atención inmediata y acceso a servicios preferentes.**
- **Atención preferente Empresas**, con cita previa en un plazo **máximo de 3 días laborables**, reparación preferente y un asesor de Servicio Especializado.
- **Atención comercial Especializada.**

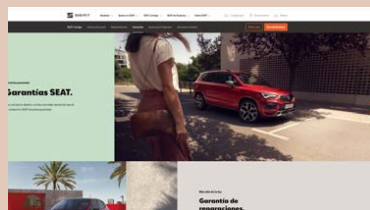
# SEAT.ES

## En nuestra Web Oficial encontrarás todo lo que necesitas.

SEAT ofrece a sus clientes un portal donde sumergirse en el mundo SEAT.



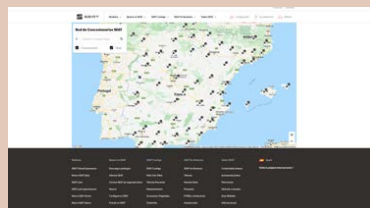
**01. Toda la información sobre SEAT y tu SEAT.**



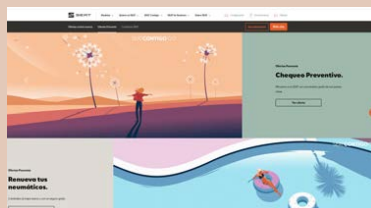
**04. Garantías y ventajas de tu SEAT.**



**02. Posventa: todo lo necesario para el mantenimiento de tu SEAT.**



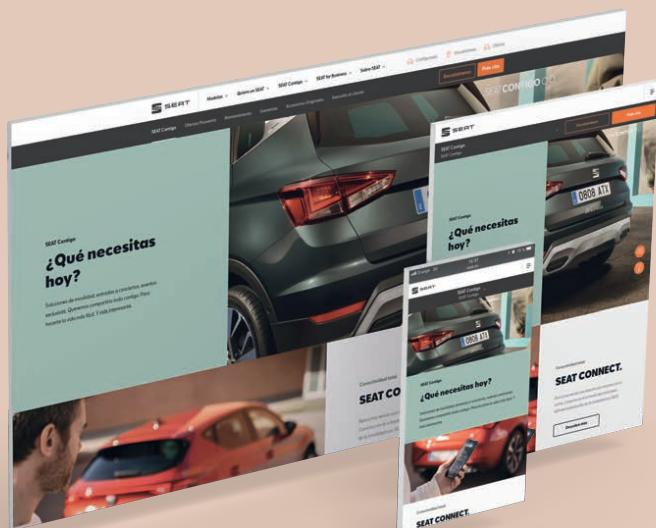
**05. El Concesionario o Servicio Autorizado más cercano.**



**03. Ofertas especiales Posventa SEAT.**



**06. Descárgate nuestra Guía Posventa SEAT 2021.**




## Red de Servicios Autorizados.

En SEAT Posventa garantizamos el buen funcionamiento de tu vehículo para tu total tranquilidad, ofreciéndote el servicio de calidad que mereces. Solicita tu cita previa en nuestra amplia Red de Servicios Autorizados.

Entra y sumérgete en el mundo SEAT







# Siempre a tu lado.

---

**Encuentra más información  
en las páginas:**

**86** Movilidad SEAT Service

**89** SEAT Responde

# Movilidad SEAT Service.

## Contigo cuando lo inesperado ocurre.

### Movilidad SEAT.

Servicios incluidos según tus requisitos y necesidades\*:

• Reparación en carretera.

• Vehículo de sustitución.

• Asistencia en caso de falta o error de combustible.

• Continuación del trayecto o traslado a domicilio.

• Asistencia en caso de pérdida o robo de la llave.

• Alojamiento en hotel de 4 estrellas.

• Asistencia en caso de cerradura dañada.

• Viaje para recoger el vehículo reparado.

• Asistencia en caso de pinchazo o accidente.

• Servicio de Taxi.

• Transporte del vehículo.

• Grúa en caso de accidente.

• A partir de Enero 2022 durante los **3 primeros años, desde la fecha de matriculación del vehículo, disfrutarás de las ventajas de Movilidad SEAT.** Para modelos anteriores al 2022, las ventajas de Movilidad SEAT es durante los 2 primeros años.

## Asistencia en caso de avería.

A veces lo inesperado ocurre y en ese caso puede que necesites ayuda con tu SEAT. Por ello, tu nuevo coche está cubierto por Movilidad SEAT.

## Consejos útiles.

En caso de accidente, comunícalo de forma inmediata y mantente cerca de tu coche en la medida de lo posible.

Llamadas Nacionales:  
**900 504 868**

Llamadas desde el extranjero:  
**+ 34 91 594 94 48**

Si llamas desde la autopista:

- Camina en la dirección indicada por las señales hacia el teléfono SOS más próximo. Pide al Servicio de asistencia de la autopista que se ponga en contacto con SEAT Service Movilidad.
- Vuelve a tu vehículo y espera en un lugar seguro.

\*En cada caso, según coberturas concretas a consultar con el Servicio de Movilidad al 900 504 868.

Para disfrutar del Servicio Movilidad SEAT, debes realizar las inspecciones de mantenimiento recomendadas en un Servicio Autorizado SEAT.







# SEAT Responde.

## Siempre a tu lado.

El **principal objetivo de SEAT es tu satisfacción**, por esta razón trabajamos para ofrecerte el mejor servicio, estés donde estés.

Por ello, se crea **“SEAT Responde”**, un servicio de consulta pensado en ti en el cual podrás resolver cualquier duda o incidencia.

### Estamos a tu disposición.

Cuando lo necesites, puedes contactar con nosotros 24h.

Llamadas Nacionales:  
**900 504 868**

Llamadas desde el extranjero:  
**+34 937 086 750**

**seat-responde@seat.es**

Más información visita la página web: **👉 [www.seat.es](http://www.seat.es)**





# Precios Recomendados (PVPR)

**Consulta en tu Servicio  
Autorizado y obtén tu  
presupuesto personalizado.**

---

**Encuentra más información  
en las páginas:**

- 92** Confíanos tu Mii por...
- 94** Confíanos tu Ibiza 08-17 por...
- 96** Confíanos tu Ibiza 18 por...
- 98** Confíanos tu Arona por...
- 100** Confíanos tu Leon 05-12 por...
- 102** Confíanos tu Leon 12-18 por...
- 104** Confíanos tu Leon 20 por...
- 106** Confíanos tu Altea por...
- 108** Confíanos tu Toledo 12-18 por...
- 110** Confíanos tu Exeo por...
- 112** Confíanos tu Ateca por...
- 114** Confíanos tu Alhambra 04-18 por...
- 116** Confíanos tu Tarraco por...

# Confíanos tu Mii por...

## **Plan de mantenimiento SEAT**

**\*PVPR**

Mantenimiento Oficial SEAT

Cambio del filtro de polvo y polen sin carbón

Cambio de bujías

Cambio del filtro de aire

## **Operaciones de desgaste habitual**

**\*PVPR**

Cambio de escobillas limpiaparabrisas

Cambio de pastillas de freno delanteras **SEAT 4+**

Cambio de discos y pastillas delanteras **SEAT 4+**

Cambio de zapatas traseras **SEAT 4+**

Cambio de amortiguadores delanteros

Cambio de amortiguadores traseros

### Batería

Convencional
<b>44</b> Ah

### Batería SEAT 4+

Convencional	Start/Stop
<b>44</b> Ah	<b>59</b> Ah

## SEAT RECAMBIOS 4+.

PVPR calculado con Recambio SEAT 4+. Consulta a tu Asesor de Servicio la disponibilidad para tu modelo y necesidad de sustitución para tu SEAT.

**Más información en la página \_77**

**Incluye  
Mano de obra + Recambio + Impuestos**



\*PVPR Recomendado.

Precio aplicable según motorización, consulte PVPR con su Asesor de Servicio.

# Confíanos tu Ibiza 08-17 por...

<b>Plan de mantenimiento SEAT</b>	<b>*PVPR</b>	
	<b>Diésel</b>	<b>Gasolina</b>
Mantenimiento Oficial SEAT		
Inspección técnica SEAT		
Cambio del filtro de polvo y polen sin carbón <b>SEAT 4+</b>		
Cambio de bujías		
Cambio del filtro de aire		
Cambio del filtro de combustible		
Cambio de la correa de distribución sin bomba de agua		
Cambio de la correa de distribución con bomba de agua		

<b>Operaciones de desgaste habitual</b>	<b>*PVPR</b>	
	<b>Diésel</b>	<b>Gasolina</b>
Cambio de escobillas limpiaparabrisas		
Cambio de pastillas de freno delanteras <b>SEAT 4+</b>		
Cambio de pastillas de freno traseras <b>SEAT 4+</b>		
Cambio de discos y pastillas delanteras <b>SEAT 4+</b>		
Cambio de discos y pastillas traseras <b>SEAT 4+</b>		
Cambio de amortiguadores delanteros		
Cambio de amortiguadores traseros		

### Batería

Convencional	Start/Stop
<b>44</b> Ah	<b>68</b> Ah
<b>51</b> Ah	<b>69</b> Ah
<b>61</b> Ah	<b>70</b> Ah

### Batería SEAT 4+

Convencional	Start/Stop
<b>44</b> Ah	<b>59</b> Ah
<b>61</b> Ah	<b>70</b> Ah
<b>72</b> Ah	

## SEAT RECAMBIOS 4+.

PVPR calculado con Recambio SEAT 4+. Consulta a tu Asesor de Servicio la disponibilidad para tu modelo y necesidad de sustitución para tu SEAT.

**Más información en la página \_77**

**Incluye  
Mano de obra + Recambio + Impuestos**



\*PVPR Recomendado.

Precio aplicable según motorización, consulte PVPR con su Asesor de Servicio.

# Confíanos tu Ibiza 18 por...

<b>Plan de mantenimiento SEAT</b>	<b>*PVPR</b>	
	<b>Diésel</b>	<b>Gasolina</b>
Mantenimiento Oficial SEAT		
Inspección técnica SEAT		
Cambio del filtro de polvo y polen sin carbón		
Cambio de bujías		
Cambio del filtro de aire		
Cambio del filtro de combustible		
Cambio de la correa de distribución sin bomba de agua		
Cambio de la correa de distribución con bomba de agua		

<b>Operaciones de desgaste habitual</b>	<b>*PVPR</b>	
	<b>Diésel</b>	<b>Gasolina</b>
Cambio de escobillas limpiaparabrisas		
Cambio de pastillas de freno delanteras		
Cambio de discos y pastillas delanteras		
Cambio de zapatas y pastillas traseras		
Cambio de amortiguadores delanteros		
Cambio de amortiguadores traseros		



## Batería

Convencional	Start/Stop
<b>44</b> Ah	<b>70</b> Ah
<b>51</b> Ah	
<b>61</b> Ah	

**Incluye Mano de obra  
+ Recambio Original + Impuestos**



\* PVPR Recomendado.  
Precio aplicable según motorización, consulte PVPR con su Asesor de Servicio.

# Confíanos tu Arona por...

<b>Plan de mantenimiento SEAT</b>	<b>*PVPR</b>	
	<b>Diésel</b>	<b>Gasolina</b>
Mantenimiento Oficial SEAT		
Inspección técnica SEAT		
Cambio del filtro de polvo y polen sin carbón		
Cambio de bujías		
Cambio del filtro de aire		
Cambio del filtro de combustible		
Cambio de la correa de distribución sin bomba de agua		
Cambio de la correa de distribución con bomba de agua		
<b>Operaciones de desgaste habitual</b>	<b>*PVPR</b>	
Cambio de escobillas limpiaparabrisas		
Cambio de pastillas de freno delanteras		
Cambio de discos y pastillas delanteras		
Cambio de zapatas traseras		
Cambio de amortiguadores delanteros		
Cambio de amortiguadores traseros		

## Batería

Convencional	Start/Stop
<b>44</b> Ah	<b>70</b> Ah
<b>51</b> Ah	
<b>61</b> Ah	
<b>72</b> Ah	

**Incluye Mano de obra  
+ Recambio Original + Impuestos**



\* PVPR Recomendado.  
Precio aplicable según motorización, consulte PVPR con su Asesor de Servicio.

# Confíanos tu Leon 05-12 por...

<b>Plan de mantenimiento SEAT</b>	<b>*PVPR</b>	
	<b>Diésel</b>	<b>Gasolina</b>
Mantenimiento Oficial SEAT		
Inspección técnica SEAT		
Cambio del filtro de polvo y polen sin carbón		
Cambio del filtro de polvo y polen con carbón		
Cambio de bujías		
Cambio del filtro de aire		
Cambio del filtro de combustible		
Cambio de la correa de distribución sin bomba de agua		
Cambio de la correa de distribución con bomba de agua		

<b>Operaciones de desgaste habitual</b>	<b>*PVPR</b>	
Cambio de escobillas limpiaparabrisas		
Cambio de pastillas de freno delanteras <b>SEAT 4+</b>		
Cambio de pastillas de freno traseras <b>SEAT 4+</b>		
Cambio de discos y pastillas delanteras <b>SEAT 4+</b>		
Cambio de discos y pastillas traseras <b>SEAT 4+</b>		
Cambio de amortiguadores delanteros <b>SEAT 4+</b>		
Cambio de amortiguadores traseros <b>SEAT 4+</b>		

### Batería

Convencional	Start/Stop
<b>44</b> Ah	<b>68</b> Ah
<b>51</b> Ah	<b>69</b> Ah
<b>61</b> Ah	

### Batería SEAT 4+

Convencional	Start/Stop
<b>44</b> Ah	<b>59</b> Ah
<b>61</b> Ah	
<b>72</b> Ah	

## SEAT RECAMBIOS 4+.

PVPR calculado con Recambio SEAT 4+. Consulta a tu Asesor de Servicio la disponibilidad para tu modelo y necesidad de sustitución para tu SEAT.

**Más información en la página \_77**

**Incluye  
Mano de obra + Recambio + Impuestos**



\* PVPR Recomendado.

Precio aplicable según motorización, consulte PVPR con su Asesor de Servicio.

# Confíanos tu Leon 12-18 por...

<b>Plan de mantenimiento SEAT</b>	<b>*PVPR</b>	
	<b>Diésel</b>	<b>Gasolina</b>
Mantenimiento Oficial SEAT		
Inspección técnica SEAT		
Cambio del filtro de polvo y polen sin carbón <b>SEAT 4+</b>		
Cambio de bujías		
Cambio del filtro de aire		
Cambio del filtro de combustible		
Cambio de la correa de distribución sin bomba de agua		
Cambio de la correa de distribución con bomba de agua		

<b>Operaciones de desgaste habitual</b>	<b>*PVPR</b>	
Cambio de escobillas limpiaparabrisas		
Cambio de pastillas de freno delanteras		
Cambio de pastillas de freno traseras		
Cambio de discos y pastillas delanteras		
Cambio de discos y pastillas traseras		
Cambio de amortiguadores delanteros		
Cambio de amortiguadores traseros		

### Batería

Convencional	Start/Stop
<b>44</b> Ah	<b>68</b> Ah
<b>51</b> Ah	<b>69</b> Ah
<b>61</b> Ah	<b>70</b> Ah

### Batería SEAT 4+

Convencional	Start/Stop
<b>44</b> Ah	<b>59</b> Ah
<b>61</b> Ah	<b>70</b> Ah
<b>72</b> Ah	

## SEAT RECAMBIOS 4+.

PVPR calculado con Recambio SEAT 4+. Consulta a tu Asesor de Servicio la disponibilidad para tu modelo y necesidad de sustitución para tu SEAT.

**Más información en la página \_77**

**Incluye  
Mano de obra + Recambio + Impuestos**



\* PVPR Recomendado.

Precio aplicable según motorización, consulte PVPR con su Asesor de Servicio.

# Confíanos tu Leon 20 por...

<b>Plan de mantenimiento SEAT</b>	<b>*PVPR</b>	
	<b>Diésel</b>	<b>Gasolina</b>
Mantenimiento Oficial SEAT		
Inspección técnica SEAT		
Cambio del filtro de polvo y polen sin carbón		
Cambio de bujías		
Cambio del filtro de aire		
Cambio del filtro de combustible		
Cambio de la correa de distribución sin bomba de agua		
Cambio de la correa de distribución con bomba de agua		

<b>Operaciones de desgaste habitual</b>	<b>*PVPR</b>	
Cambio de escobillas limpiaparabrisas		
Cambio de pastillas de freno delanteras		
Cambio de pastillas de freno traseras		
Cambio de discos y pastillas delanteras		
Cambio de discos y pastillas traseras		
Cambio de amortiguadores delanteros		
Cambio de amortiguadores traseros		



## Batería

Start/Stop

**59** Ah

**69** Ah

**70** Ah

**Incluye Mano de obra  
+ Recambio Original + Impuestos**



\* PVPR Recomendado.

Precio aplicable según motorización, consulte PVPR con su Asesor de Servicio.

# Confíanos tu Altea por...

<b>Plan de mantenimiento SEAT</b>	<b>*PVPR</b>	
	<b>Diésel</b>	<b>Gasolina</b>
Mantenimiento Oficial SEAT		
Inspección técnica SEAT		
Cambio del filtro de polvo y polen sin carbón <b>SEAT 4+</b>		
Cambio del filtro de polvo y polen con carbón		
Cambio de bujías		
Cambio del filtro de aire		
Cambio del filtro de combustible		
Cambio de la correa de distribución sin bomba de agua		
Cambio de la correa de distribución con bomba de agua		

<b>Operaciones de desgaste habitual</b>	<b>*PVPR</b>	
	<b>Diésel</b>	<b>Gasolina</b>
Cambio de escobillas limpiaparabrisas		
Cambio de pastillas de freno delanteras <b>SEAT 4+</b>		
Cambio de pastillas de freno traseras <b>SEAT 4+</b>		
Cambio de discos y pastillas delanteras <b>SEAT 4+</b>		
Cambio de discos y pastillas traseras <b>SEAT 4+</b>		
Cambio de amortiguadores delanteros		
Cambio de amortiguadores traseros		

### Batería

Convencional	Start/Stop
<b>44</b> Ah	<b>68</b> Ah
<b>51</b> Ah	<b>69</b> Ah
<b>61</b> Ah	

### Batería SEAT 4+

Convencional	Start/Stop
<b>44</b> Ah	<b>59</b> Ah
<b>61</b> Ah	
<b>72</b> Ah	

## SEAT RECAMBIOS 4+.

PVPR calculado con Recambio SEAT 4+. Consulta a tu Asesor de Servicio la disponibilidad para tu modelo y necesidad de sustitución para tu SEAT.

**Más información en la página \_77**

**Incluye  
Mano de obra + Recambio + Impuestos**



\* PVPR Recomendado.

Precio aplicable según motorización, consulte PVPR con su Asesor de Servicio.

# Confíanos tu Toledo 12-18 por...

<b>Plan de mantenimiento SEAT</b>	<b>*PVPR</b>	
	<b>Diésel</b>	<b>Gasolina</b>
Mantenimiento Oficial SEAT		
Inspección técnica SEAT		
Cambio del filtro de polvo y polen con carbón <b>SEAT 4+</b>		
Cambio de bujías		
Cambio del filtro de aire		
Cambio del filtro de combustible		
Cambio de la correa de distribución sin bomba de agua		
Cambio de la correa de distribución con bomba de agua		
<b>Operaciones de desgaste habitual</b>	<b>*PVPR</b>	
Cambio de escobillas limpiaparabrisas		
Cambio de pastillas de freno delanteras <b>SEAT 4+</b>		
Cambio de discos y pastillas delanteras <b>SEAT 4+</b>		
Cambio de zapatas traseras		
Cambio de amortiguadores delanteros		
Cambio de amortiguadores traseros		

### Batería

Convencional	Start/Stop
<b>44</b> Ah	<b>68</b> Ah
<b>51</b> Ah	<b>69</b> Ah
<b>61</b> Ah	<b>70</b> Ah
<b>72</b> Ah	

### Batería SEAT 4+

Convencional	Start/Stop
<b>44</b> Ah	<b>59</b> Ah
<b>61</b> Ah	<b>70</b> Ah

## SEAT RECAMBIOS 4+.

PVPR calculado con Recambio SEAT 4+. Consulta a tu Asesor de Servicio la disponibilidad para tu modelo y necesidad de sustitución para tu SEAT.

**Más información en la página \_77**

**Incluye  
Mano de obra + Recambio + Impuestos**



\* PVPR Recomendado.

Precio aplicable según motorización, consulte PVPR con su Asesor de Servicio.

# Confíanos tu Exeo por...

<b>Plan de mantenimiento SEAT</b>	<b>*PVPR</b>	
	<b>Diésel</b>	<b>Gasolina</b>
Mantenimiento Oficial SEAT		
Inspección técnica SEAT		
Cambio del filtro de polvo y polen sin carbón		
Cambio del filtro de polvo y polen con carbón		
Cambio de bujías		
Cambio del filtro de aire		
Cambio del filtro de combustible		
Cambio de la correa de distribución sin bomba de agua		
Cambio de la correa de distribución con bomba de agua		

<b>Operaciones de desgaste habitual</b>	<b>*PVPR</b>	
Cambio de escobillas limpiaparabrisas		
Cambio de pastillas de freno delanteras <b>SEAT 4+</b>		
Cambio de pastillas de freno traseras <b>SEAT 4+</b>		
Cambio de discos y pastillas delanteras <b>SEAT 4+</b>		
Cambio de discos y pastillas traseras <b>SEAT 4+</b>		
Cambio de amortiguadores delanteros		
Cambio de amortiguadores traseros		

### Batería

Convencional
<b>61 Ah</b>

### Batería SEAT 4+

Convencional
<b>61 Ah</b>
<b>72 Ah</b>

## SEAT RECAMBIOS 4+.

PVPR calculado con Recambio SEAT 4+. Consulta a tu Asesor de Servicio la disponibilidad para tu modelo y necesidad de sustitución para tu SEAT.

**Más información en la página \_77**

**Incluye  
Mano de obra + Recambio + Impuestos**



\* PVPR Recomendado.

Precio aplicable según motorización, consulte PVPR con su Asesor de Servicio.

# Confíanos tu Ateca por...

<b>Plan de mantenimiento SEAT</b>	<b>*PVPR</b>	
	<b>Diésel</b>	<b>Gasolina</b>
Mantenimiento Oficial SEAT		
Inspección técnica SEAT		
Cambio del filtro de polvo y polen sin carbón <b>SEAT 4+</b>		
Cambio de bujías		
Cambio del filtro de aire		
Cambio del filtro de combustible		
Cambio de la correa de distribución sin bomba de agua		
Cambio de la correa de distribución con bomba de agua		

<b>Operaciones de desgaste habitual</b>	<b>*PVPR</b>	
	<b>Diésel</b>	<b>Gasolina</b>
Cambio de escobillas limpiaparabrisas		
Cambio de pastillas de freno delanteras		
Cambio de pastillas de freno traseras		
Cambio de discos y pastillas delanteras		
Cambio de discos y pastillas traseras		
Cambio de amortiguadores delanteros		
Cambio de amortiguadores traseros		



## Batería

Convencional	Start/Stop
<b>61 Ah</b>	<b>68 Ah</b>
<b>72 Ah</b>	<b>70 Ah</b>

## SEAT RECAMBIOS 4+.

PVPR calculado con Recambio SEAT 4+. Consulta a tu Asesor de Servicio la disponibilidad para tu modelo y necesidad de sustitución para tu SEAT.

**Más información en la página \_77**

**Incluye  
Mano de obra + Recambio + Impuestos**



\* PVPR Recomendado.

Precio aplicable según motorización, consulte PVPR con su Asesor de Servicio.

# Confíanos tu Alhambra 04-18 por...

<b>Plan de mantenimiento SEAT</b>	<b>*PVPR</b>	
	<b>Diésel</b>	<b>Gasolina</b>
Mantenimiento Oficial SEAT		
Inspección técnica SEAT		
Cambio del filtro de polvo y polen sin carbón <b>SEAT 4+</b>		
Cambio de bujías		
Cambio del filtro de aire		
Cambio del filtro de combustible		
Cambio de la correa de distribución sin bomba de agua		
Cambio de la correa de distribución con bomba de agua		

<b>Operaciones de desgaste habitual</b>	<b>*PVPR</b>	
	<b>Diésel</b>	<b>Gasolina</b>
Cambio de escobillas limpiaparabrisas		
Cambio de pastillas de freno delanteras		
Cambio de pastillas de freno traseras <b>SEAT 4+</b>		
Cambio de discos y pastillas delanteras <b>SEAT 4+</b>		
Cambio de discos y pastillas traseras <b>SEAT 4+</b>		
Cambio de amortiguadores delanteros		
Cambio de amortiguadores traseros <b>SEAT 4+</b>		

### Batería

Convencional	Start/Stop
<b>61 Ah</b>	<b>68 Ah</b>
<b>85 Ah</b>	<b>69 Ah</b>

### Batería SEAT 4+

Convencional
<b>61 Ah</b>
<b>72 Ah</b>

## SEAT RECAMBIOS 4+.

PVPR calculado con Recambio SEAT 4+. Consulta a tu Asesor de Servicio la disponibilidad para tu modelo y necesidad de sustitución para tu SEAT.

**Más información en la página \_77**

**Incluye  
Mano de obra + Recambio + Impuestos**



\* PVPR Recomendado.

Precio aplicable según motorización, consulte PVPR con su Asesor de Servicio.

# Confíanos tu Tarraco por...

<b>Plan de mantenimiento SEAT</b>	<b>*PVPR</b>	
	<b>Diésel</b>	<b>Gasolina</b>
Mantenimiento Oficial SEAT		
Inspección técnica SEAT		
Cambio del filtro de polvo y polen sin carbón		
Cambio de bujías		
Cambio del filtro de aire		
Cambio del filtro de combustible		
Cambio de la correa de distribución sin bomba de agua		
Cambio de la correa de distribución con bomba de agua		

<b>Operaciones de desgaste habitual</b>	<b>*PVPR</b>	
Cambio de escobillas limpiaparabrisas		
Cambio de pastillas de freno delanteras		
Cambio de pastillas de freno traseras		
Cambio de discos y pastillas delanteras		
Cambio de discos y pastillas traseras		
Cambio de amortiguadores delanteros		
Cambio de amortiguadores traseros		

## Batería

Start/Stop

**59** Ah

**68** Ah

**69** Ah

**70** Ah

**Incluye Mano de obra  
+ Recambio Original + Impuestos**



\* PVPR Recomendado.

Precio aplicable según motorización, consulte PVPR con su Asesor de Servicio.





comprometida en una mejora continua de sus productos y servicios, puede modificar sin previo aviso las especificaciones contenidas en esta publicación. Todos los precios son recomendados, incluyen recambios, mano de obra e impuestos, y son válidos para todos los modelos con potencia inferior a 125 kW (170 CV) por lo que no son válidos para motorizaciones CUPRA. Oferta válida hasta el 31 de Diciembre 2022, para clientes particulares y empresas. Ofertas no acumulables entre ellas ni con otras campañas. Consulta más información y el listado de los Servicios Autorizados de SEAT España adheridos a esta promoción en [seat.es](https://www.seat.es)

SEAT **Responde** 900 504 868.  
**Opción 2.** Laborables de 9h a 20h  
[seat-responde@seat.es](mailto:seat-responde@seat.es)

